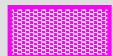
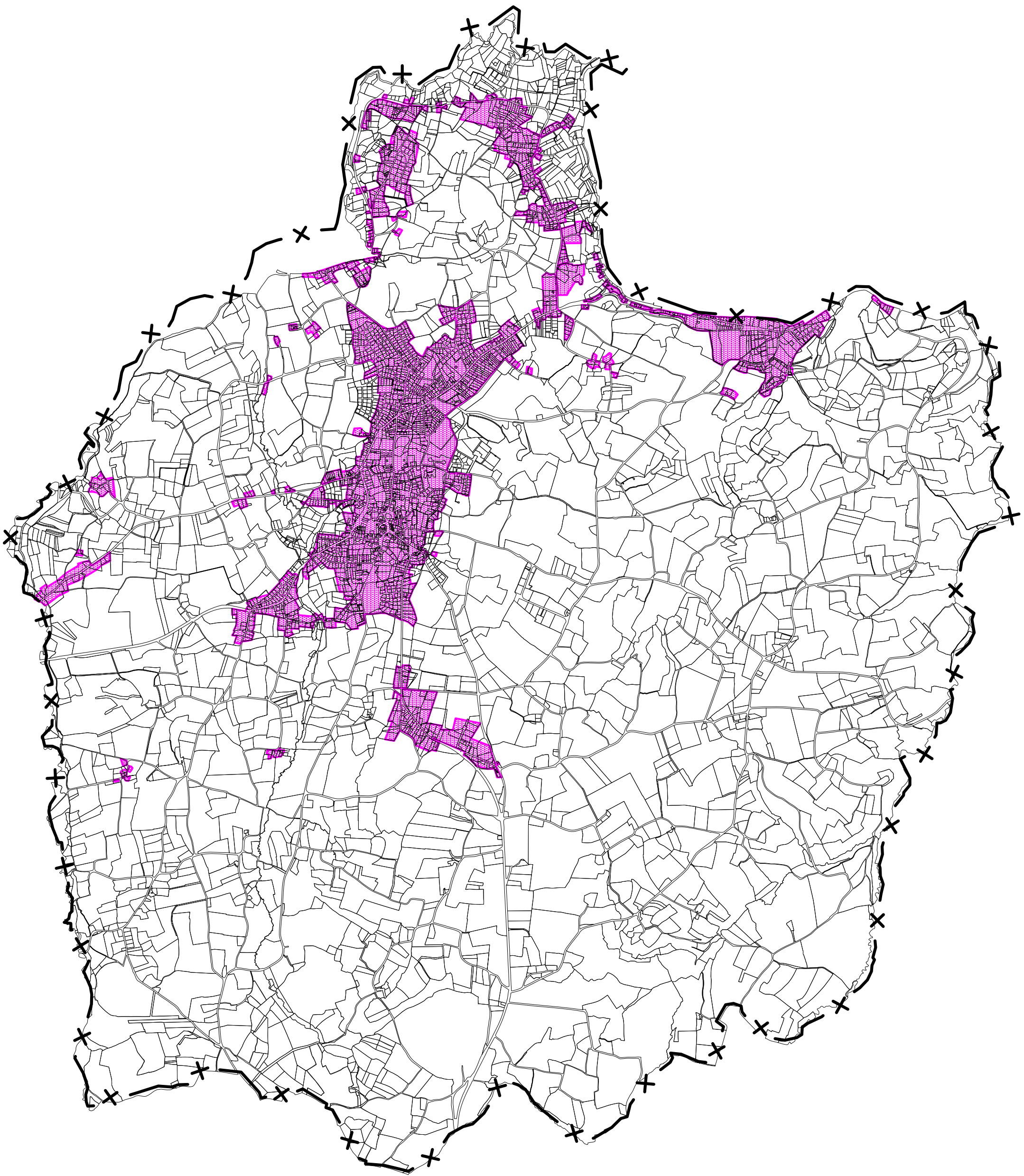
 Limites communales
 Zonage d'assainissement



QUARTA

Bureau d'études Aménagement - Ingénieur ESGT - INSA
 123, rue du Temple Blossne - 35136 Saint-Jacques-de-la-Lande
 Tel: 02.99.30.12.12
 e-mail: contact@quarta.fr

Commune de Plestin-les-Grèves

Elaboration PLU

Annexes sanitaires

Zonage d'assainissement

Dossier n° 61294U - 1/2450°